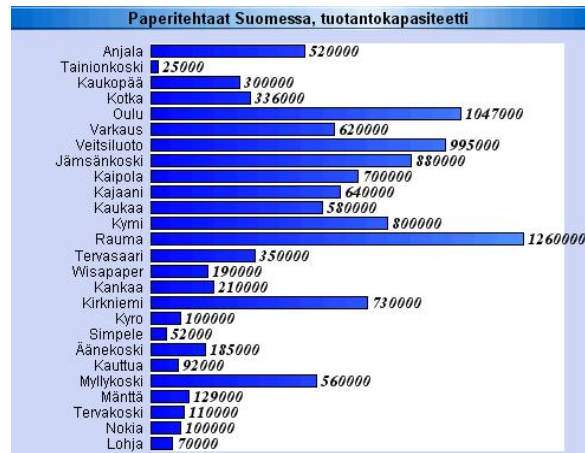


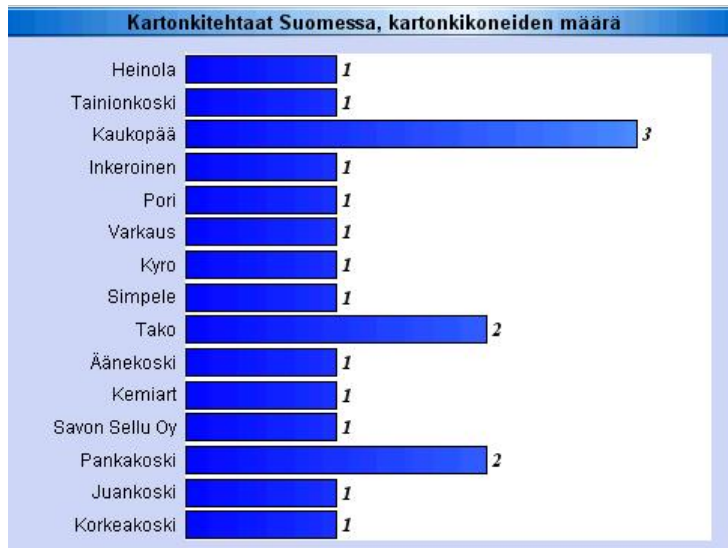
Paperitehtaat Suomessa



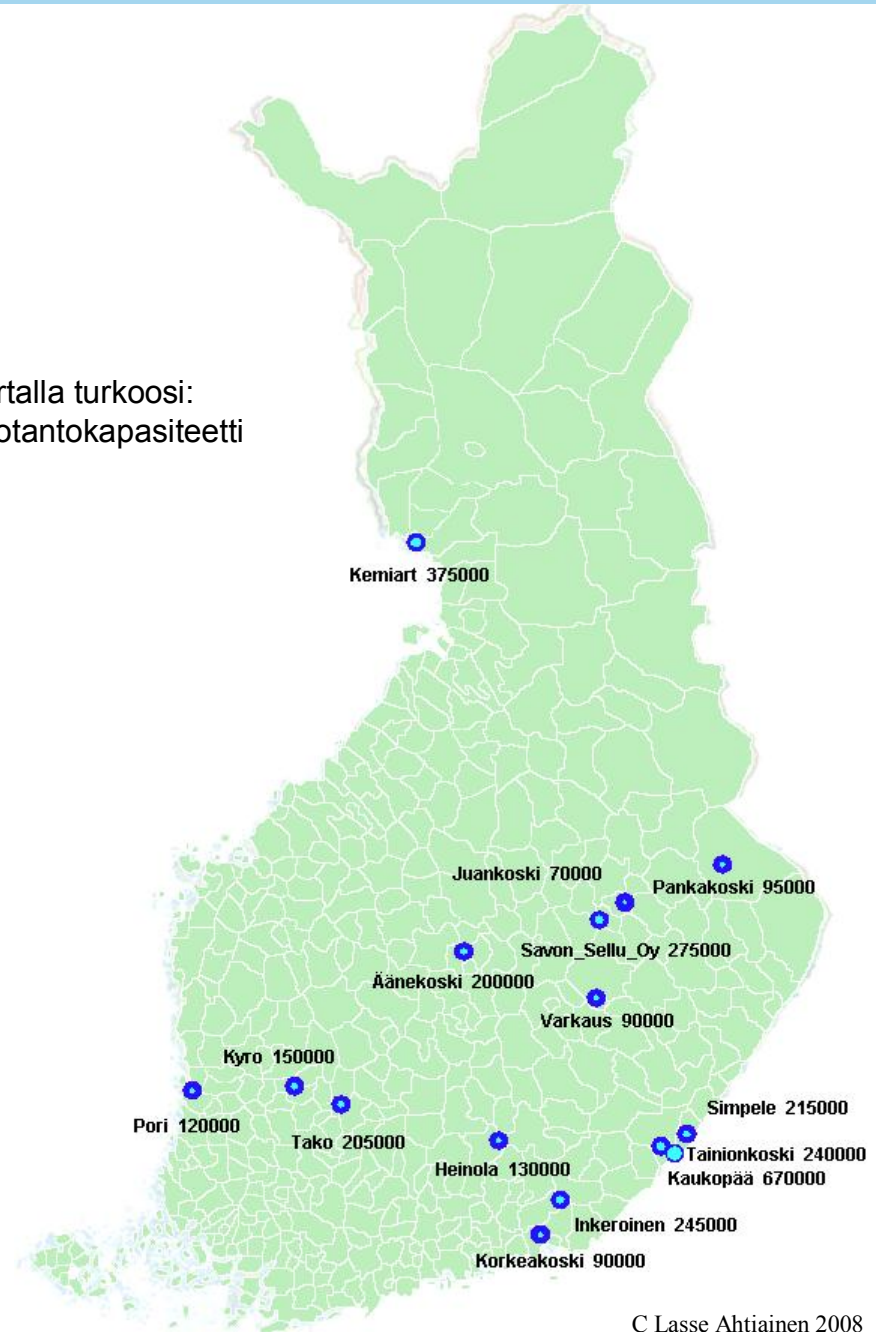
Kartalla keltainen:
Tuotantokapasiteetti



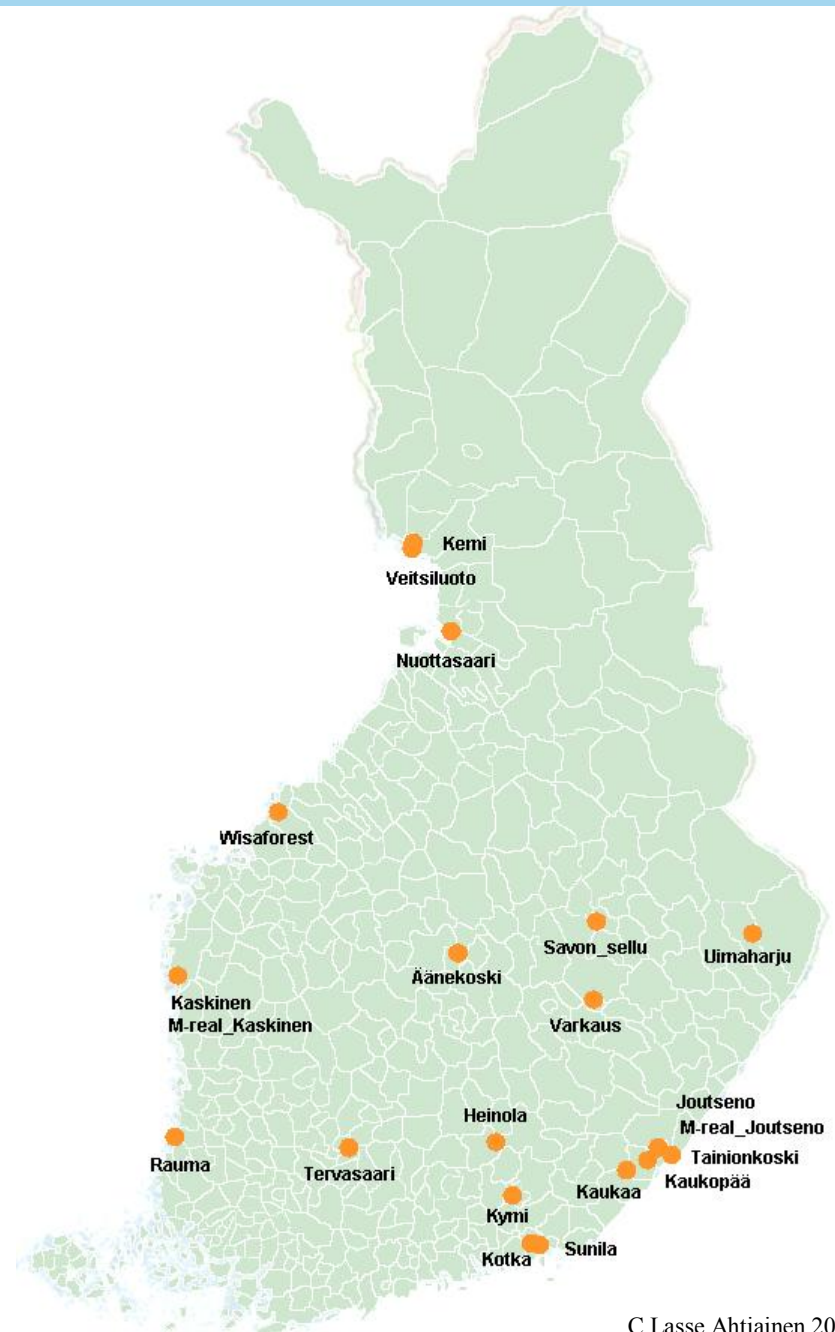
Kartonkitehtaat Suomessa



Kartalla turkoosi:
Tuotantokapasiteetti



Sellutehtaat Suomessa



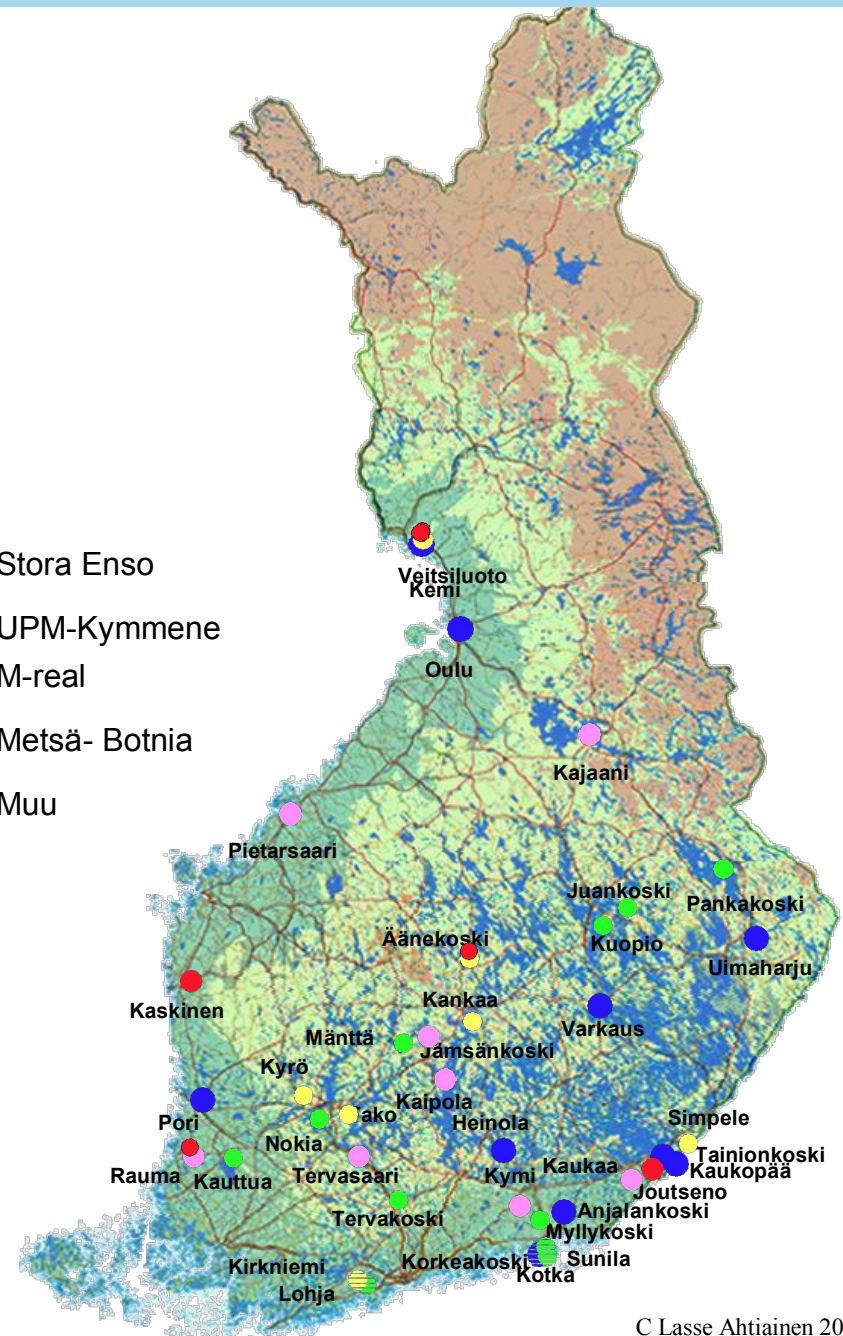
Metsäteollisuusintegraatit

- paperitehdas
- kartonkitehdas
- sellutehdas



Puunjalostusteollisuus omistajittain

- Stora Enso
- UPM-Kymmene
- M-real
- Metsä- Botnia
- Muu



Metsäteollisuuden merkitys paikkakunnilla

Seuraavissa dioissa tarkastellaan esimerkinomaisesti metsäteollisuuden merkitystä työllistäjänä paikkakunnittain. Esitystä voi laajentaa paikkakuntien yleisen demografisen ja taloudellisen kehityksen tarkasteluun.

Pyrkimyksenä on selvittää esitysten kautta metsäteollisuuden tuotannollisten muutosten vaikutuksia paikkakunnilla kehitysvertailuin ja ennakoida mahdollisten tulevien muutosten seurauksia.

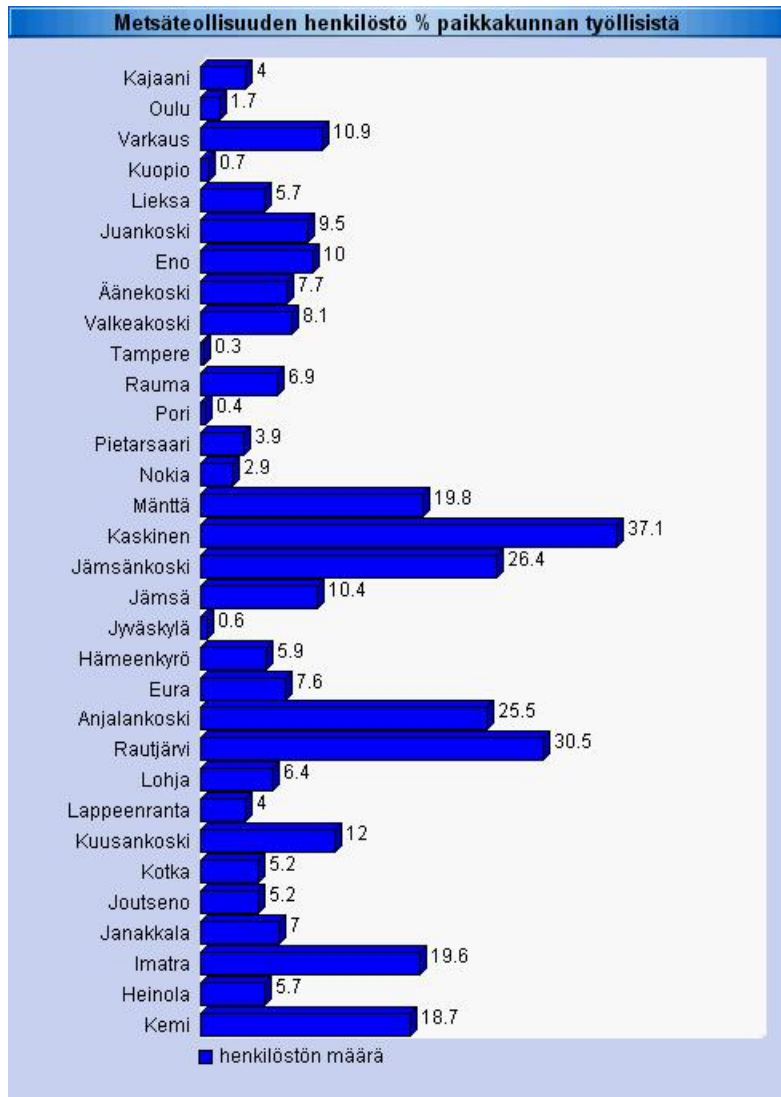
Metsäteollisuus on tässä vain esimerkkinä. Se on valittu tarkasteluun paljolti siksi, että yksiköt ovat suuria ja selkeästi alueille sijoitettavissa. Rakennemuutoksia on tapahtunut ja voi tapahtua yhtä hyvin myös muilla aloilla.

Yksiköitä koskevat henkilöstötiedot on hankittu eri lähteistä. Ne eivät ole kovin luotettavia. Tilannetta korjataan. Kuitenkin tässä tiedot esitetään havainnollistamaan sitä, miten yksikkötiedot ja aluetiedot ovat karttaohjelmistossa yhdistettävissä.

Aluetiedot ovat paljolti Tilastokeskuksesta. Ulkomaankauppatilastot ovat tullitilastoista. Tietokantoina voi käyttää myös aluehallinnon tai yksiköiden omia tuoreempia tilastoja, mikäli niitä vain on tarjolla.

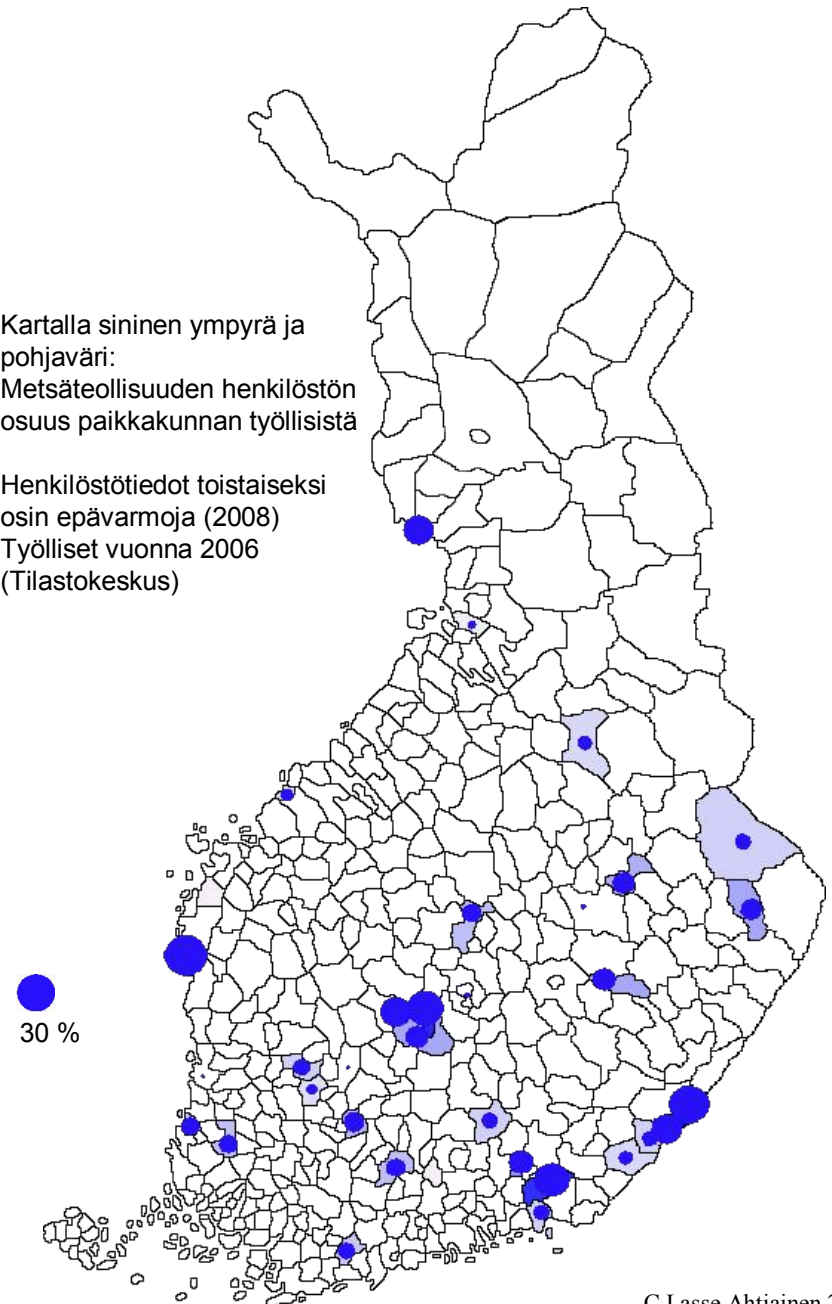
Kommentit ovat tervetulleita
046 8948921

Metsäteollisuus työllistäjänä, % työllisistä



Kartalla sininen ympyrä ja pohjaväri:
Metsäteollisuuden henkilöstön osuus paikkakunnan työllisistä

Henkilöstötiedot toistaiseksi osin epävarmoja (2008)
Työlliset vuonna 2006
(Tilastokeskus)

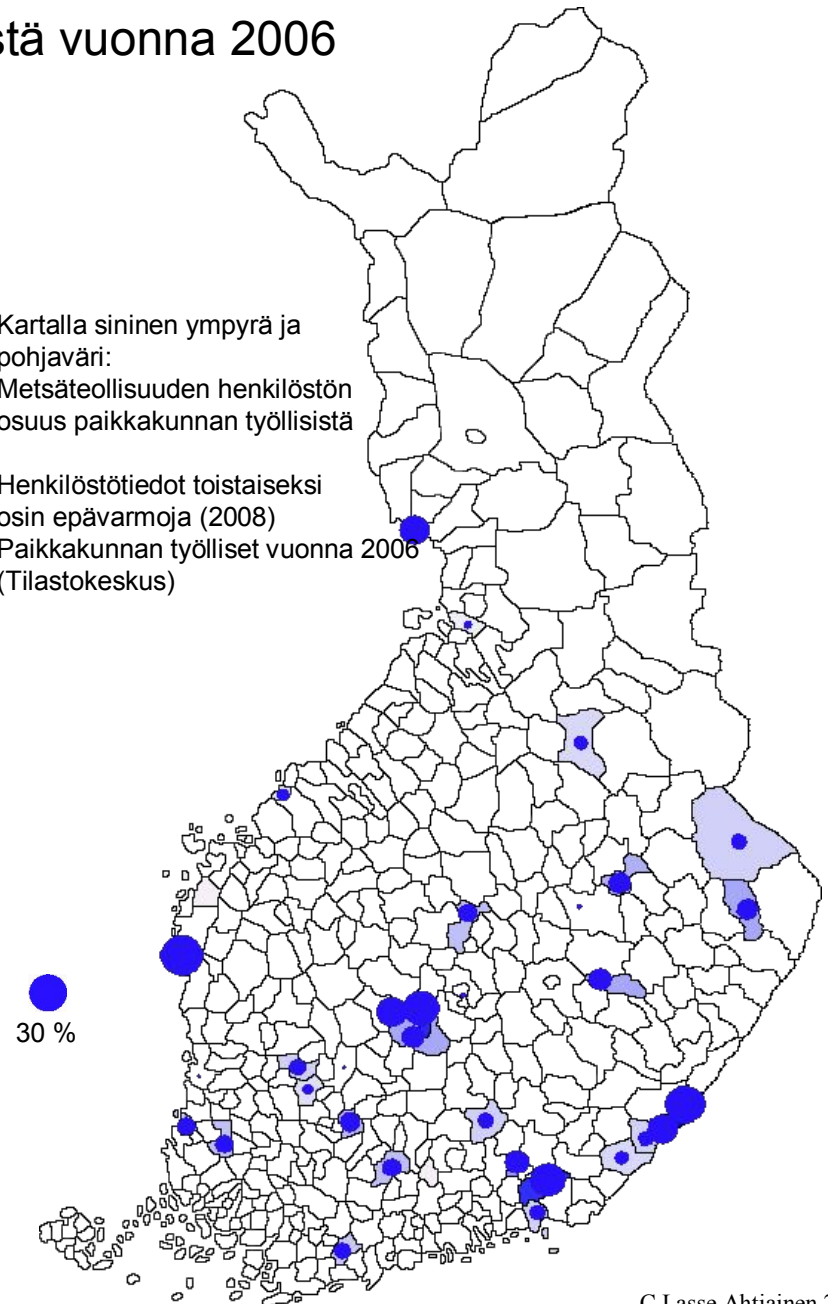


Metsäteollisuus työllistäjänä, osuus työllisistä vuonna 2006

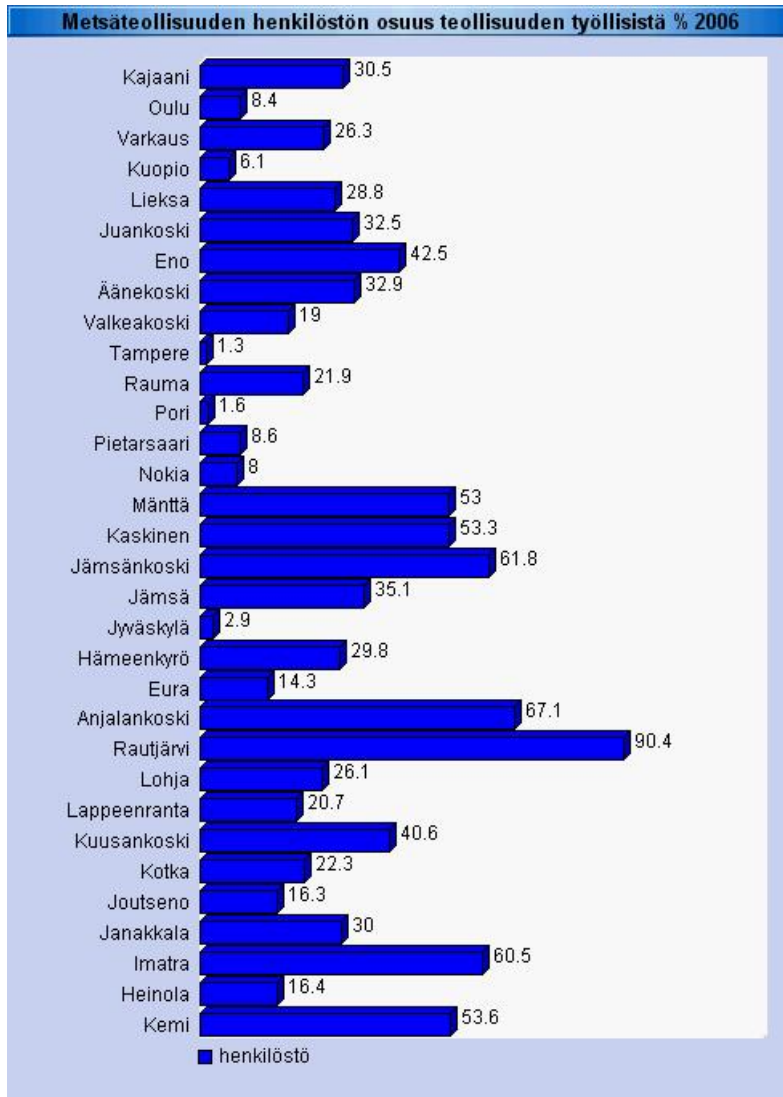
Paikkakunta	Henkilöstö		osuus %
	metsä- teoll.	työlliset	
Kaskinen	255	688	37.1
Rautjärvi	450	1476	30.5
Jämsänkoski	750	2840	26.4
Anjalankoski	1710	6714	25.5
Mänttä	500	2527	19.8
Imatra	2200	11220	19.6
Kemi	1545	8284	18.7
Kuusankoski	950	7889	12.0
Varkaus	980	9028	10.9
Jämsä	660	6359	10.4
Eno	220	2209	10.0
Juankoski	200	2112	9.5
Valkeakoski	700	8608	8.1
Äänekoski	615	7965	7.7
Eura	300	3968	7.6
Janakkala	500	7115	7.0
Rauma	1125	16344	6.9
Lohja	1120	17487	6.4
Hämeenkyrö	250	4256	5.9
Lieksa	250	4382	5.7
Heinola	484	8431	5.7
Kotka	1150	22261	5.2
Joutseno	234	4472	5.2
Kajaani	600	14927	4.0
Lappeenranta	1000	24750	4.0
Pietarsaari	325	8290	3.9
Nokia	400	13612	2.9
Oulu	1000	57428	1.7
Kuopio	252	38530	0.7
Jyväskylä	210	36819	0.6
Pori	110	30742	0.4
Tampere	290	94616	0.3
Yhteensä	21335	486349	4.4

Kartalla sininen ympyrä ja pohjaväri:
Metsäteollisuuden henkilöstön osuus paikkakunnan työllisistä

Henkilöstötiedot toistaiseksi osin epävarmoja (2008)
Paikkakunnan työlliset vuonna 2006 (Tilastokeskus)

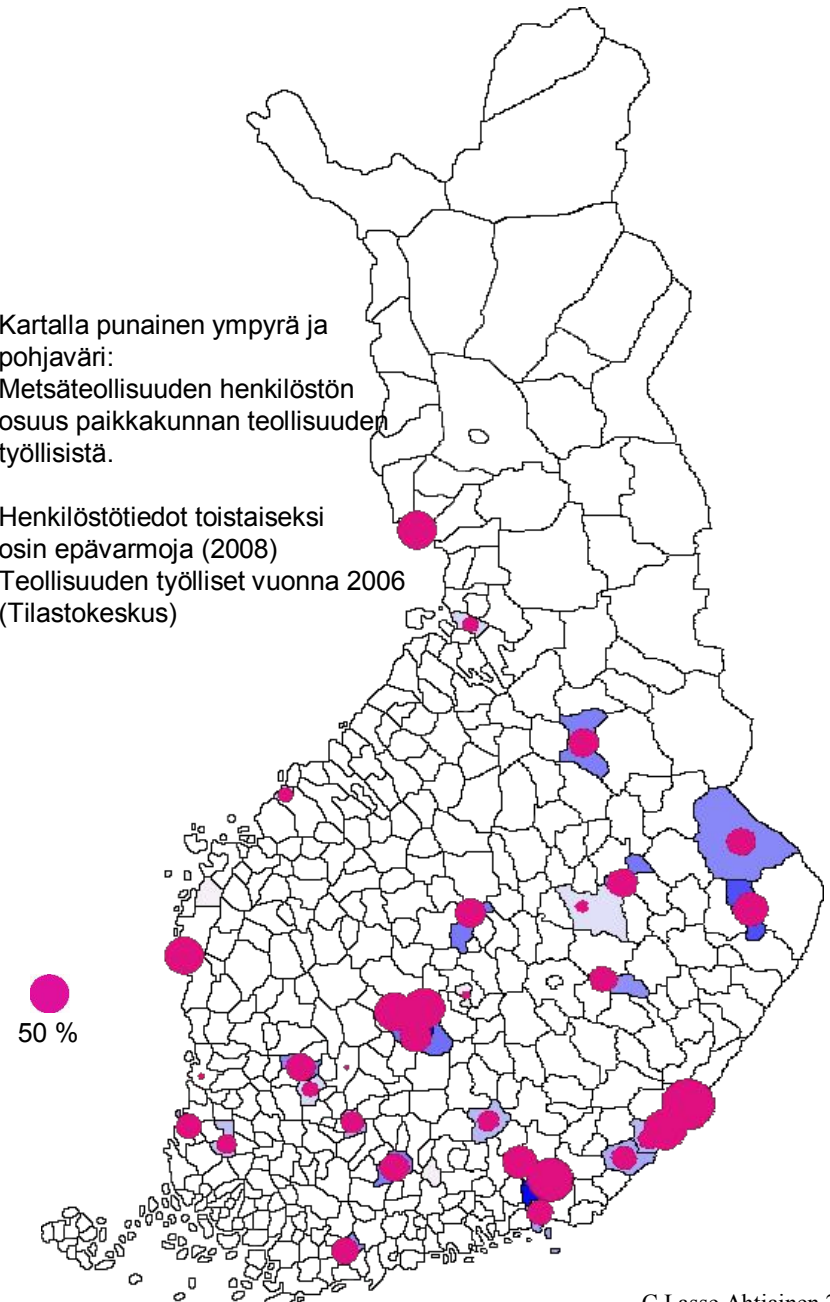


Metsäteollisuus työllistäjänä, osuus koko teollisuudesta



Kartalla punainen ympyrä ja pohjaväri:
Metsäteollisuuden henkilöstön
osuus paikkakunnan teollisuuden
työllistäistä.

Henkilöstötiedot toistaiseksi
osin epävarmoja (2008)
Teollisuuden työlliset vuonna 2006
(Tilastokeskus)

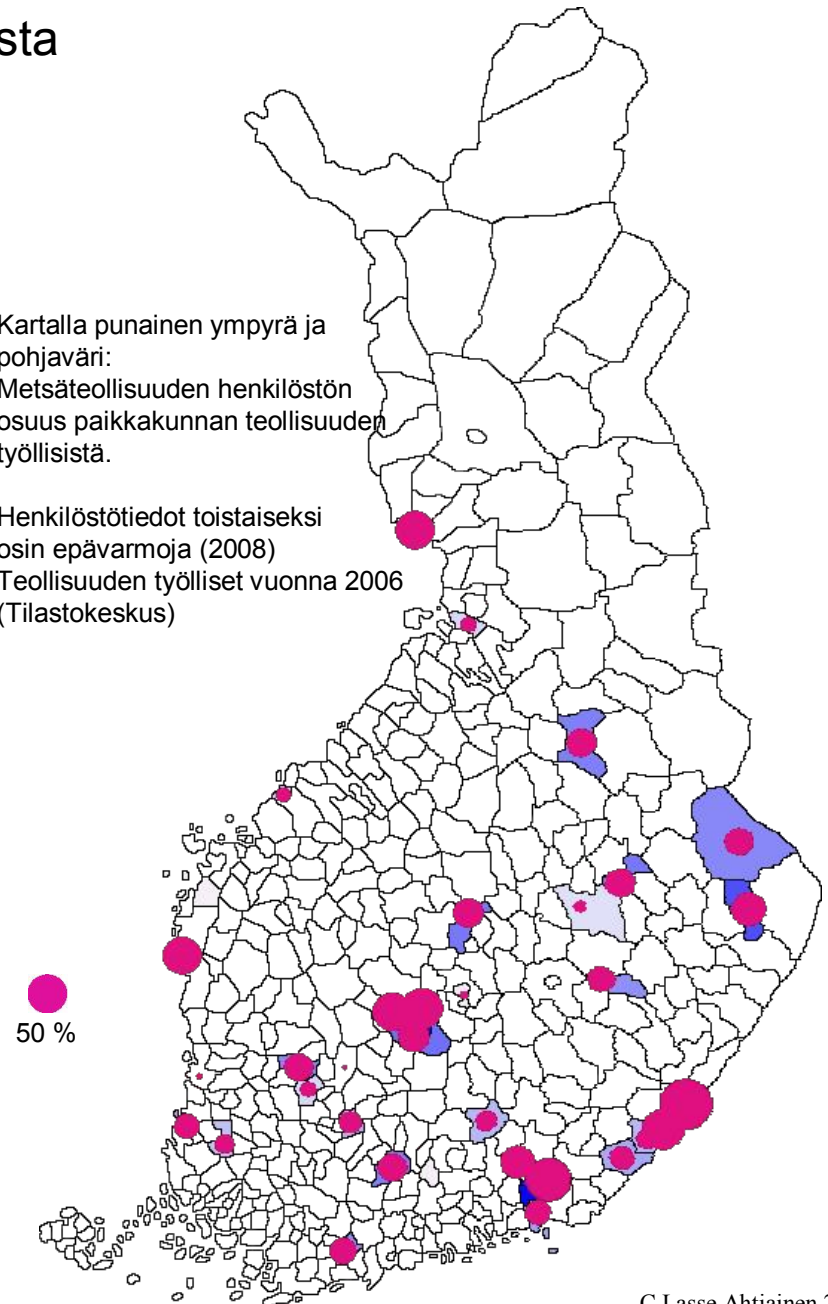


Metsäteollisuus työllistäjänä, % teollisuudesta

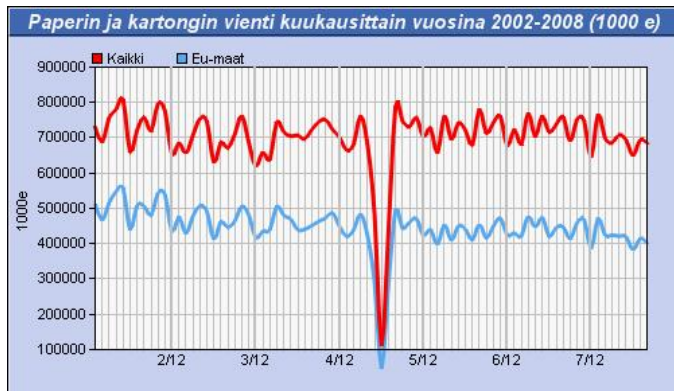
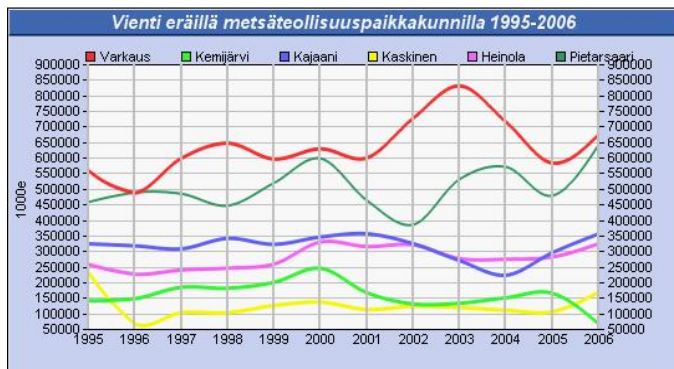
Paikkakunta	Henkilöstö		osuus %
	metsä-teoll.	teollisuus	
Rautjärvi	450	498	90.4
Anjalankoski	1710	2547	67.1
Jämsänkoski	750	1214	61.8
Imatra	2200	3638	60.5
Kemi	1545	2882	53.6
Kaskinen	255	478	53.3
Mänttä	500	943	53.0
Eno	220	518	42.5
Kuusankoski	950	2340	40.6
Jämsä	660	1879	35.1
Äänekoski	615	1867	32.9
Juankoski	200	616	32.5
Kajaani	600	1966	30.5
Janakkala	500	1688	30.0
Hämeenkyrö	250	838	29.8
Lieksa	250	868	28.8
Varkaus	980	3725	26.3
Lohja	1120	4287	26.1
Kotka	1150	5149	22.3
Rauma	1125	5144	21.9
Lappeenranta	1000	4831	20.7
Valkeakoski	700	3692	19.0
Heinola	484	2951	16.4
Joutseno	234	1436	16.3
Eura	300	2091	14.3
Pietarsaari	325	3780	8.6
Oulu	1000	11944	8.4
Nokia	400	5007	8.0
Kuopio	252	4137	6.1
Jyväskylä	210	7136	2.9
Pori	110	6953	1.6
Tampere	290	22698	1.3
Yhteensä	21335	119721	17.8

Kartalla punainen ympyrä ja pohjaväri:
Metsäteollisuuden henkilöstön osuus paikkakunnan teollisuuden työllisistä.

Henkilöstötiedot toistaiseksi osin epävarmoja (2008)
Teollisuuden työlliset vuonna 2006
(Tilastokeskus)



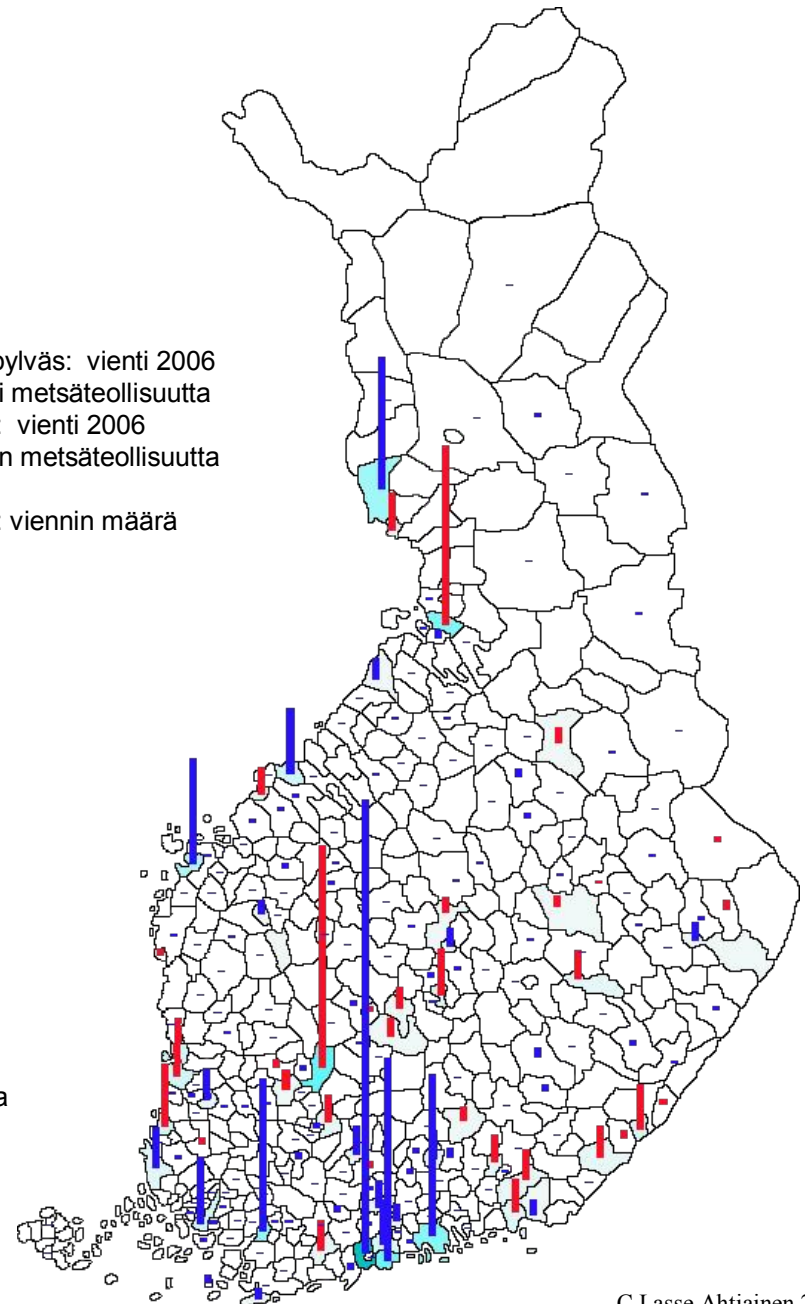
Vienti vuosina 1995-2006 kunnittain



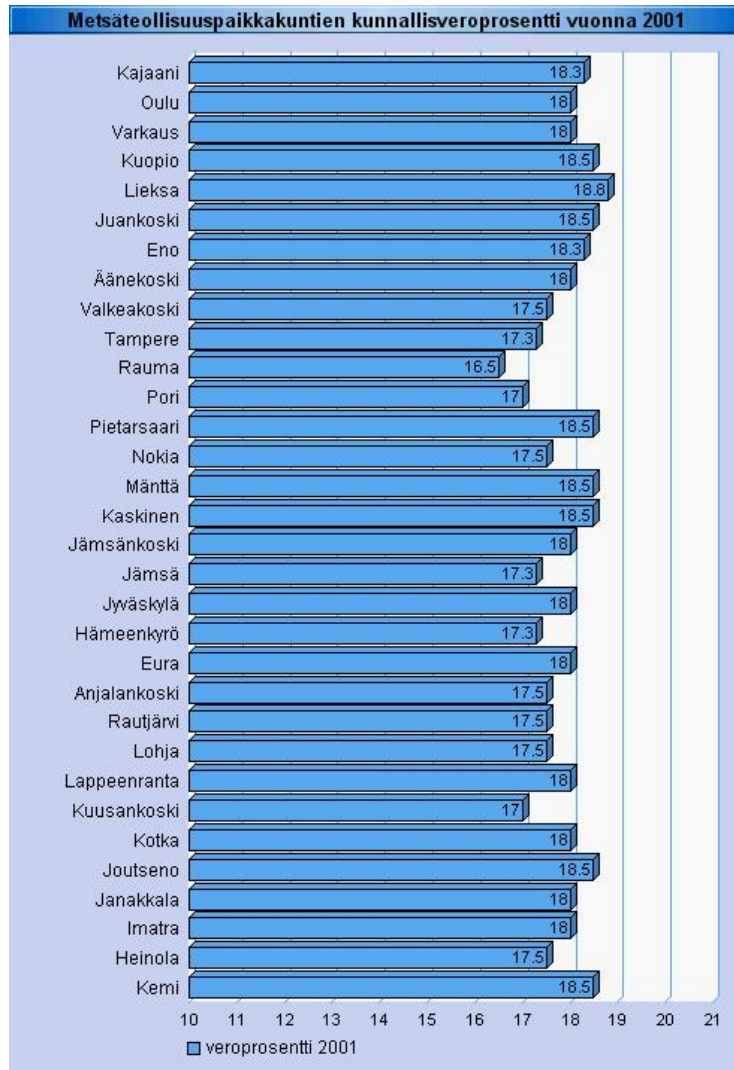
Kartalla sininen pylväs: vienti 2006 paikkakunnalla ei metsäteollisuutta
 Punainen pylväs: vienti 2006 paikkakunnalla on metsäteollisuutta

Pylvään korkeus: viennin määrä

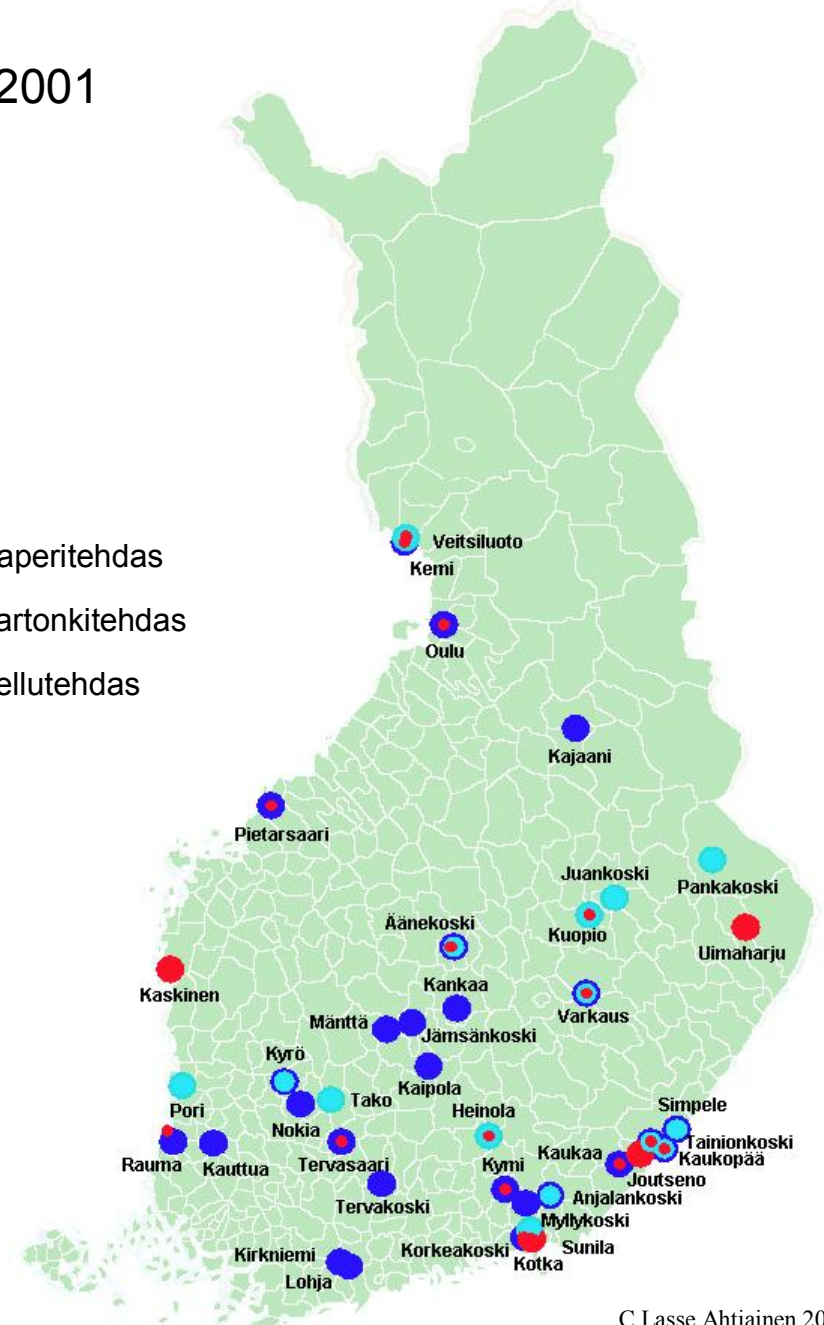
1 mrd euroa



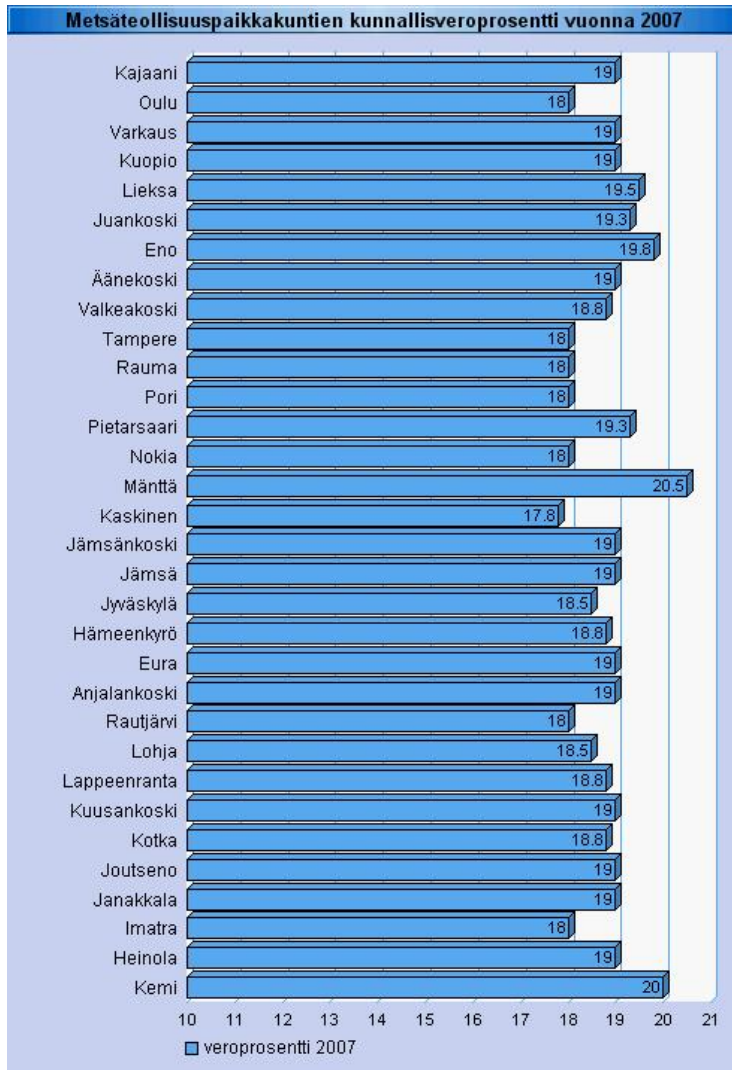
Metsäteollisuuspaikkakuntien tulovero % 2001



- paperitehdas
- kartonkitehdas
- sellutehdas



Metsäteollisuuspaikkakuntien tulovero % 2007



- paperitehdas
- kartonkitehdas
- sellutehdas

